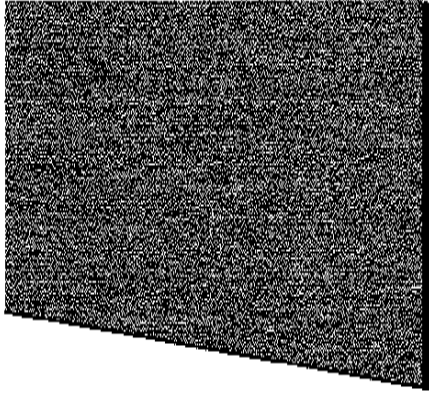


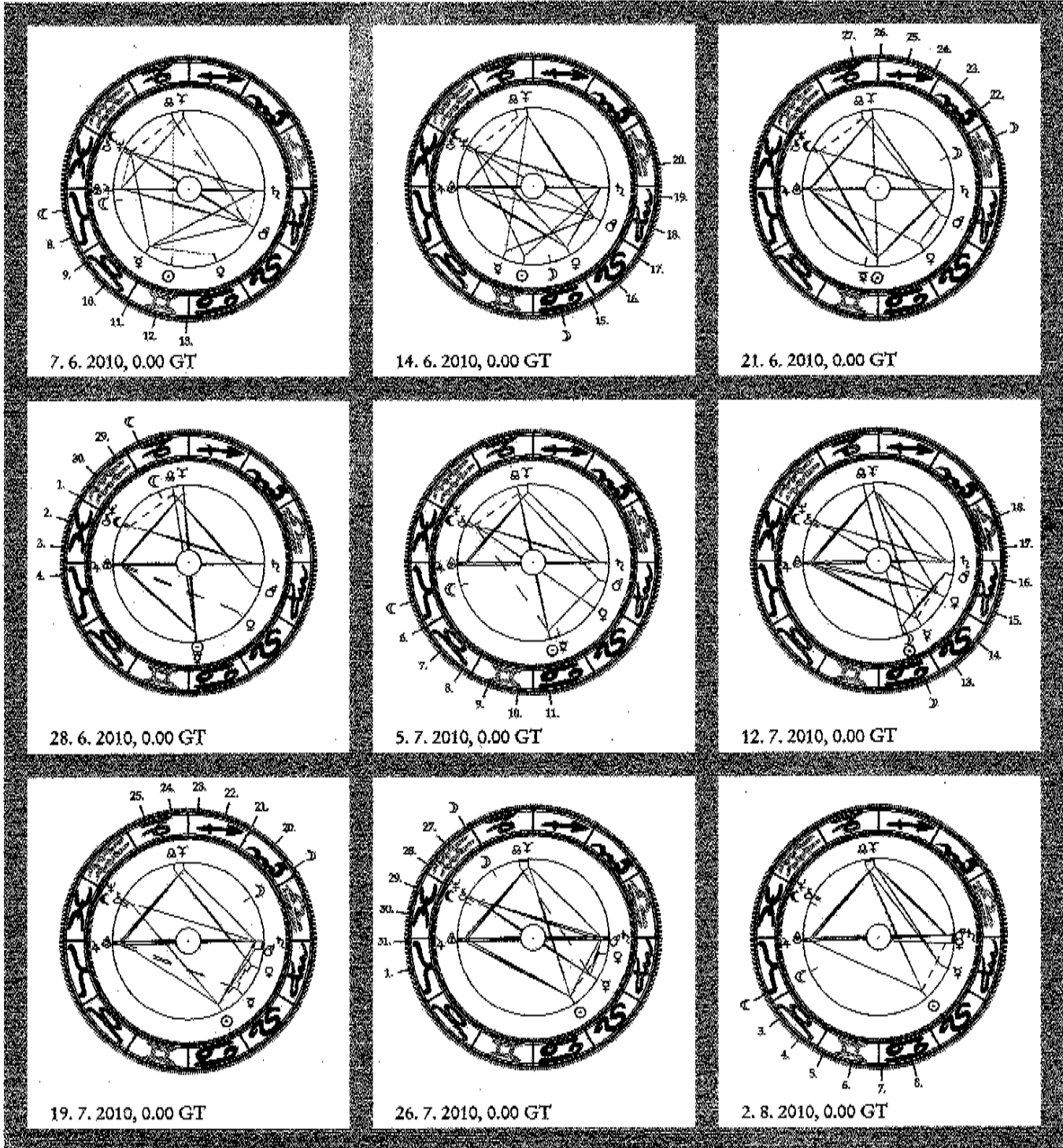
KALENDER

Mitte Juni bis Mitte August 2010



von Verena Bachmann
Die kommenden Sommermonate bringen den Höhepunkt einer Entwicklung, die länger als nur dieses Jahr andauert: die Kardinale Klimax. Eine Fülle von zyklischen Aspekten zwischen Langsamläufern wird genau und sorgt für Weichenstellungen, die langfristig prägend sein werden. Bisher waren wir in der Phase des Countdowns, nun erfolgt der Start – der Aufbruch zu einer grossen Reise

mit vielen Unbekannten. Vieles, was vertraut und bekannt ist, muss nun zurückgelassen werden, da es für die Bewältigung des Neuen nicht mehr tauglich ist. Gleichzeitig gilt es, sich ob der vielen Eindrücke und unerwarteten Wendungen immer wieder neu zu orientieren. Die Reise von Kolumbus, der einen neuen Weg nach Indien suchte, kann als Metapher für die kommende Zeit dienen. Kolumbus entdeckte Amerika. Damit begann eine Entwicklung, die unser Leben bis heute massgeblich prägt. Auch wir dürften nun neue «Kontinente» entdecken – mit ungeahnten Folgen (vermutlich aber anderen als erwartet). Und ähnlich wie damals dürfte sich das Weltbild im Zuge der Ereignisse gründ-



lich wandeln. Wie damals dürften sich einige voller Neugier und Abenteuerlust, Pionierdrang, Forschergeist und mit grosser Begeisterung, Mut und Vertrauen auf den Weg machen, während andere den Absturz ins Nichts befürchten und verzagen (wie die Matrosen auf dem Schiff des Kolumbus, die meuterten, umkehren wollten oder sich verkrochen). Es ist zurzeit nicht absehbar, in welche Richtung und in welcher Weise sich die Geschehnisse in den kommenden Monaten entfalten werden, so oder so ist aber mit gänzlich unerwarteten Wendungen zu rechnen.

Aus der Fülle des astrologischen Geschehens können an dieser Stelle nur einige Teilaspekte herausgegriffen werden:

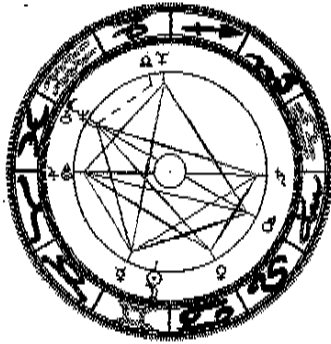
Uranus und Jupiter treffen sich am 8. Juni auf 0.17 Grad Widder. Mit dieser ersten von drei Konjunktionen und der einzigen im Widder-Zeichen setzen sie einen starken dynamischen Impuls. Ihre Energien sorgen für Aufbruchstimmung und versprechen den Beginn von etwas ganz Neuem. Wichtige Erkenntnisse, aber auch aussergewöhnliche Ereignisse zwingen zur Neuorientierung. Da es nicht möglich ist, im Voraus zu wissen, was das sein wird, gilt es, sich auf etwas Unbekanntes vorzubereiten und in der Folge bereit zu sein, sich laufend neu auf das, was geschieht, einzustellen. Die Konjunktion verlangt Mut zum Wandel und bietet neue Perspektiven und Erkenntnisse.

Die Opposition von Uranus zu Saturn (fünfte und letzte genaue) am 26. Juli lässt vermuten, dass dabei immer wieder alte Formen und Strukturen aufgebrochen, aufgesprengt werden. Gleichzeitig geht es um das Wie und die Frage der Verantwortung. Es gilt, Grenzen zu respektieren, sich auf das Wesentliche zu konzentrieren und bereit zu sein für klare, verbindliche Abmachungen, auch dann, wenn diese den Verzicht auf bisherige Freiheiten beinhalten. Die Themen der Konstellation weisen auf eine intensive Auseinandersetzung mit dem westlichen Streben nach Individualität und Freiheit und den sich daraus ergebenden Konsequenzen. Vermutlich steht auch unser bisheriges Verständnis von Demokratie zur Diskussion. Noch einmal werden Entwicklungen seit 1988 beleuchtet, geht es um diesbezügliche Standortbestimmungen. Mit dem definitiven Eintritt von Saturn ins Waage-Zeichen am 21. Juli rücken zudem Rechtsfragen und das Thema Beziehungen wieder in den Vordergrund.

Jupiter hat am 23. Juli seine Station zur Rückläufigkeit. Er läuft in dieser Phase im zunehmenden Quadrat zu Pluto, das zweimal genau wird: am 25. Juli auf 3.24 Grad und am 3. August auf 3.13 Grad Widder/Steinbock. Diese Konstellation fordert dazu auf, sich kritisch mit persönlichen, kulturellen, politischen und religiösen Glaubenssätzen auseinanderzusetzen. Es geht um Ethik und Moral. Heldentaten und grossartige Gesten sind ebenso möglich wie erbitterte Kämpfe um Macht und Gerechtigkeit. Impulse und Ereignisse von Dezember 2007 und die daraus



Vollmond 27. 5. 2010 23.07 GT



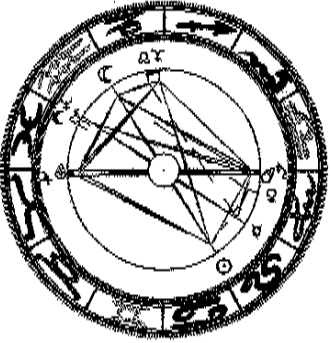
Neumond 12. 6. 2010 11.14 GT



Vollmondeklipse 26. 6. 2010 11.30 GT



Neumondeklipse 11. 7. 2010 19.40 GT



Vollmond 26. 7. 2010 1.36 GT

entstandenen Entwicklungen dürften in kritische und entscheidende Phase kommen. Hier sind innere Haltung, Motivation und Absicht der direkt Betroffenen wichtig. Sie bestimmen den Verlauf der Ereignisse und vor allem die Qualität der gemachten Erfahrungen massgeblich mit. Dieselben Gesten und Handlungen können je nach Intentionen, Erwartungen und Befürchtungen zu unterschiedlichen Resultaten führen. Visionäre Menschen dürften sich durchsetzen, ängstliche, defensive und kontrollierende Menschen zusammenbrechen, unvorsichtige könnten abstürzen und mutige und besonnene neues Potenzial erschliessen. Auf der individuellen Ebene lohnt es sich daher, sich immer wieder nach der persönlichen Motivation zu fragen und zu überprüfen, welche Kräfte das eigene Tun und Lassen bestimmen. Vor allem Menschen mit Konstellationen auf 1 bis 5 Grad kardinal sind aufgefordert, sich zu besinnen und allenfalls neu auszurichten.

Parallel zu diesen zentralen Prozessen verdient eine weitere Konstellation Aufmerksamkeit: Lilitth bildet am 16. Juni eine Konjunktion zu Neptun, tritt am 28. Juni ins Fische-Zeichen ein und trifft dort am 3. Juli auf Chiron (0.34 Grad). In dieser Zeit wird diese Dreierkonjunktion jeweils zunächst durch Mars (4.-9. Juni), dann durch Merkur (9.-11. Juni) ausgelöst; vom 8. bis 12. Juli aktiviert die laufende Venus das Thema erneut. Es ist denkbar, dass in dieser Phase und in diesem Bereich (Ende fix, Anfang veränderlich) ein weiterer wichtiger Wandlungsprozess ausgelöst wird. Es geht um Menschheitsideale, um «weibliche» und «männliche» Rollenbilder und Verhaltensweisen. Tief liegende Ängste und Verletzungen könnten jetzt auftauchen – entweder subtil, kaum wahrnehmbar (aber nicht ohne Folgen) oder mit einem Paukenschlag: durch aufrüttelnde, erschütternde Erfahrungen und Ereignisse.

Die erste Junwoche ist geprägt von der Jupiter/Uranus-Konjunktion. Mit dem Eintritt des Jupiter (6. Juni) ins Widder-Zeichen dürften sich das Tempo tendenziell beschleunigen und wichtige Ereignisse stattfinden. Da in dieser Zeit Chiron seine Station erreicht (3. Juni auf 0.59 Grad Fische), ist parallel zur Aufbruchstimmung auch eine unterschwellige Unsicherheit spürbar. Die oben beschriebenen Auslösungen von Mars und Merkur der Dreierkonjunktion sorgen für zusätzliche Verunsicherung.

In den Tagen bis zum Neumond vom 12. Juni sind tief berührende Erfahrungen und rational unerklärbare Reaktionen, aber auch gänzlich unerwartete Wendungen zu erwarten. Letztlich geht es darum, das bisherige Weltbild zu verändern und ein neues, umfassenderes und ganzheitlicheres Verständnis für die ablaufenden Prozesse in der menschlichen Psyche, in sozialen Netzwerken, aber auch in ökologischen und ökonomischen Systemen zu gewinnen. Ereignisse in den Bereichen Kommunikation, Verkehr, Handel

Fortsetzung auf S. 63

KALENDER

Fortsetzung von S. 5

und Forschung, aber auch Naturschauspiele dürften dabei eine wichtige Rolle spielen.

Ab 18. Juni werden die Themen der Kardinalen Klimax aktiviert. Sonne und Merkur bewegen sich ab 21. Juni Anfang Krebs und bilden damit ein Grosses Quadrat. Am 26. Juni findet eine partielle Mondfinsternis auf 4.46 Grad Krebs/Steinbock statt. Viele der eingangs beschriebenen Themen dürften nun zum Tragen kommen: Grosse Taten, wichtige Erkenntnisse, Durchbrüche, aber auch Krisen, Umbrüche und Zusammenbrüche sind zu erwarten.

In den Tagen bis zur Sonnenfinsternis vom 11. Juli (auf 19.24 Grad Krebs am absteigenden Mondknoten) wächst die Gefahr von potenziell problematischen Verhaltensweisen. Alte, unedlidge Geschichten verlangen Aufmerksamkeit. Schuldzuweisungen, enttäuschte kindliche Erwartungen an Elternfiguren (Leader, Staat, Institutionen) oder unbedachte rebellische Impulse können zu heiklen Situationen führen. Allenfalls wird ei-

ne Autorität gestürzt. Die Finsternis liegt auf der Gradzahl der Plutoknotenlinie, was annehmen lässt, dass das Thema Macht eine gewichtige Rolle spielt und existenzielle Fragen aufgeworfen werden, aber auch die Kraft vorhanden ist, im entscheidenden Moment den Durchbruch zu schaffen. Sie findet aber auch in genauer Opposition zur Gradzahl der Uranus/Neptun-Konjunktion von 1992/93 statt. Damit könnten Bewusstseinsprozesse, spirituelle Ideale und die Macht des menschlichen Geistes in einem neuen Licht gesehen werden. Venus bewegt sich in dieser Zeit in Opposition zur Dreierkonjunktion von Neptun/Chiron/Lilith und betont damit den Wertewandel, die Rolle des Weiblichen, die Kräfte der Natur sowie die Macht von Inspiration und Imagination.

Am 21. Juli bewegt sich Saturn erneut und definitiv ins Waage-Zeichen. Damit sind bis zum 14. August (Uranus läuft ins Fische-Zeichen zurück) alle beteiligten Langsamläufer in kardinalen Zeichen und bilden die Figur, die Kardinale Klimax genannt wird.

In den folgenden Tagen spielt sich ein weiteres Feuerwerk an astrologisch bedeutenden Konstellationen ab: Jupiter wird am 23. Juli stationär-rückläufig und bildet am 25. Juli das erste Quadrat zu Pluto. Saturn

und Uranus begegnen sich am 26. Juli zur letzten Opposition, und ab 29. Juli bewegt sich Mars in der Kardinalen Klimax. Der Vollmond vom 26. Juli auf 2.50 Grad Wassermann/Löwe aktiviert die Figur ebenfalls (Sextil, Trigon, Halbsextil). In diesen Tagen ist daher eine Fülle von Ereignissen und Erfahrungen zu erwarten. Diese dürften aufgrund der Vielfalt der beteiligten Energien sehr unterschiedlich sein, jedoch eines gemeinsam haben: Sie sorgen für einen Höhe- und Wendepunkt im laufenden Geschehen. Dabei kann das Unmögliche möglich und das Undenkbare Realität werden. Einmal mehr sei dazu angemerkt, dass die innere Haltung hier eine wichtige Rolle für die Erfahrungsqualität und das Resultat der ablaufenden Prozesse spielt.

Am 31. Juli bildet Mars eine Konjunktion mit Saturn und setzt einen wichtigen Impuls in Bezug auf künftige Entwicklungen in Beziehungs- und Rechtsfragen. Am 3. August wird das Quadrat Jupiter/Pluto zum zweiten Mal genau, und ab 7. August bewegt sich Venus im Bereich der Kardinalen Klimax. ■

Detaillierte Beschreibungen der laufenden Konstellationen für die jeweils kommende Woche finden Sie im «Wochenkalender» von Verena Bachmann auf www.astrodata.ch.